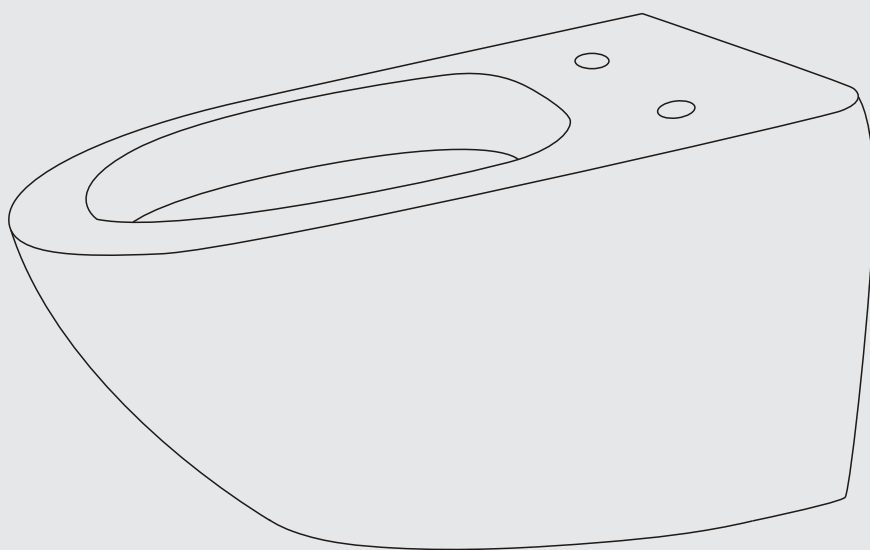
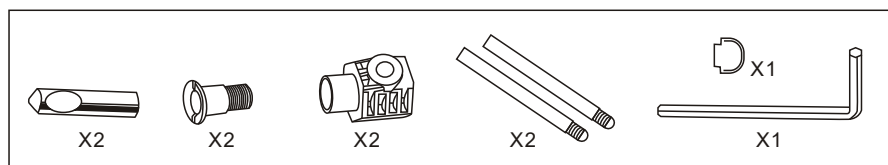


# INSTRUKCJA MONTAŻU MISKI WC PIEMONTE

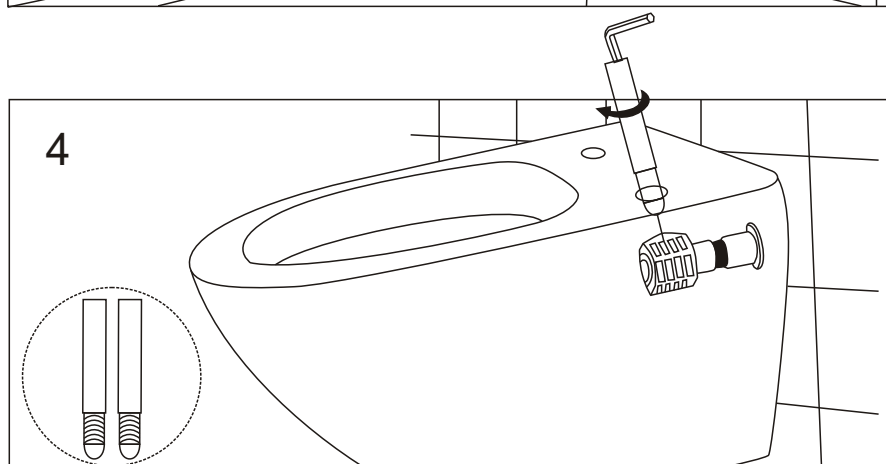
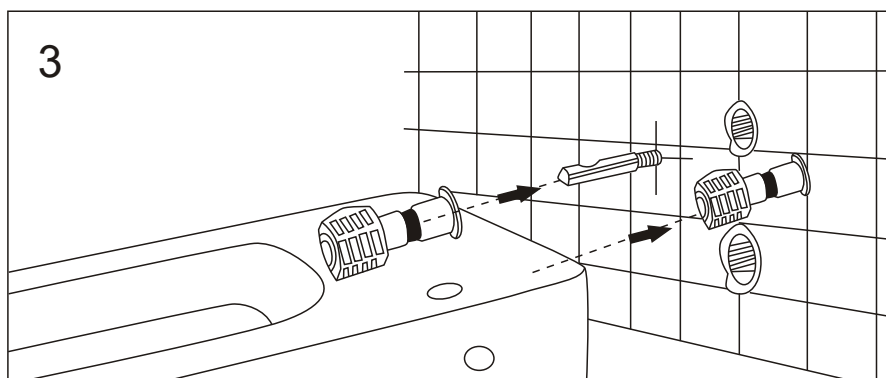
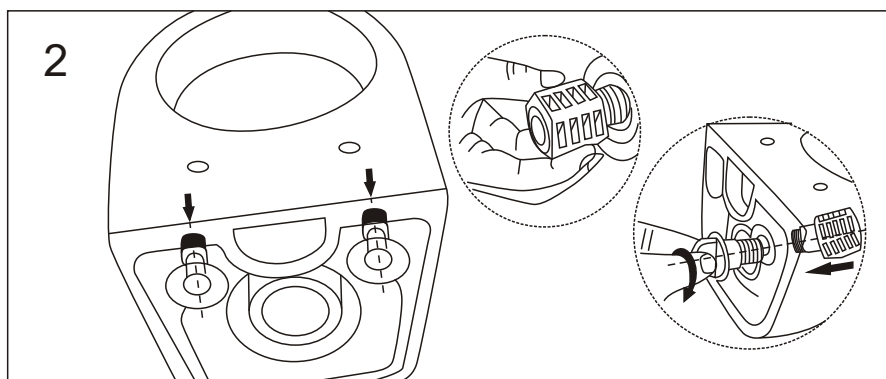
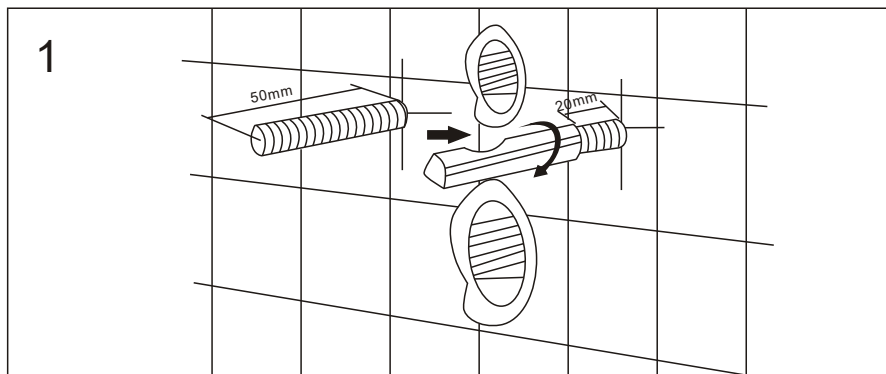


**Internity  
Home**

## Części składowe



## Instalacja



## Przed rozpoczęciem

- 1) Sprawdź, czy masz wszystkie wymienione części.
- 2) Kiedy będziesz gotowy do rozpoczęcia, upewnij się, że masz pod ręką odpowiednie narzędzia, dużo miejsca i suchy obszar do montażu.
- 3) Przed przystąpieniem do instalacji należy upewnić się, że zasilanie wodą zostało całkowicie odcięte.
- 4) Przed instalacją toalety upewnij się, że powierzchnia montażowa jest stabilna, czysta, sucha i wypoziomowana.
- 5) **ZACHOWAĆ OSTROŻNOŚĆ:** Ten przedmiot jest ciężki. Do przymocowania produktu do ściany należy użyć wytrzymałych kotew/śrub i kołków rozporowych. Element powinien być mocowany **WYŁĄCZNIE** do litego muru. Sprawdź w lokalnym sklepie, czy dostępne są odpowiednie mocowania.
- 6) Upewnij się, że "lewe" i "prawe" zawiasy z miękkim zamknięciem zostały umieszczone i zainstalowane po właściwych stronach.
- 7) W przypadku jakichkolwiek wątpliwości dotyczących instalacji produktu należy skonsultować się z kompetentnym monterem.

## Bezpieczeństwo

Wyłącznie do użytku domowego.

**ZACHOWAĆ OSTROŻNOŚĆ:** Element jest ciężki i powinien być mocowany **WYŁĄCZNIE** do litego muru. Dostarczone kołki rozporowe i mocowania są odpowiednie do tego rodzaju ścian. Podczas wiercenia w ścianie należy zachować ostrożność, aby uniknąć ukrytych rur lub przewodów. Podczas wiercenia w płytkach ceramicznych należy używać specjalistycznego wiertła. Jeśli możliwe, należy wiercić otwory między płytkami w fudze. **ZACHOWAĆ OSTROŻNOŚĆ:** NIE NALEŻY nadmiernie dokręcać mocowań, ponieważ może to spowodować uszkodzenie produktu. **ZACHOWAĆ OSTROŻNOŚĆ:** Produkt podatny na uszkodzenia - należy obchodzić się z produktem ostrożnie. Produkt może spowodować obrażenia ciała, uszkodzenie mienia lub łatwo się zepsuć, jeśli nie będzie przenoszony, ustawiany i instalowany ostrożnie. **ZACHOWAĆ OSTROŻNOŚĆ:** Przed użyciem należy zawsze upewnić się, że produkt jest prawidłowo zainstalowany.

## Instrukcje pielęgnacji

Do czyszczenia powierzchni produktu należy używać ciepłej wody z mydłem i miękkiej, wilgotnej ściereczki. Wytrzeć do sucha czystą ściereczką.

Aby ułatwić czyszczenie produktu, przed czyszczeniem można zdjąć deskę sedesową i pokrywę.

Nigdy nie używaj rozpuszczalników, środków do szorowania, materiałów ściernych, wybielaczy, kwasów, silnych detergentów, agresywnych chemicznych środków czyszczących lub rozpuszczalnikowych roztworów czyszczących do czyszczenia tego produktu.

Nie otwieraj ani nie zamykaj deski sedesowej i pokrywę na siłę. Może to spowodować obrażenia lub uszkodzenie produktu.

Unikaj nagłego wlewania gorącej wody do zimnej toalety. Może to spowodować uszkodzenie produktu.

Nigdy nie stawaj nogami na krawędzi muszli, desce sedesowej lub pokrywę. Stanie na muszli, desce sedesowej lub pokrywę może spowodować poważne uszkodzenie produktu i obrażenia ciała.

Nie kłaść zapalonych papierosów na siedzeniu lub pokrywę.

Nie upuszczaj żadnych twardych przedmiotów na muszlę, deskę sedesową lub pokrywę. Uszkodzenie produktu może spowodować pęknięcia i wycieki.

Jeśli toaleta lub deska sedesowa są uszkodzone lub pęknięte, należy natychmiast zaprzestać użytkowania i wymienić toaletę. Niezastosowanie się do tego zalecenia może spowodować poważne uszkodzenie ciała lub uszkodzenie mienia.

Przed wymianą deski sedesowej należy zmierzyć odległość między otworami mocującymi w toalecie, aby można było zakupić odpowiedni zamiennik.

Zaleca się regularne sprawdzanie mocowania deski sedesowej pod kątem bezpieczeństwa i szczelności.